

EXPOSITION *Le Soleil Levant*

les jeunes créatrices japonaises d'accessoires

Du 04 au 19 juillet 2014

11h30 – 19h00

[Le vernissage le mardi 8 juillet 18h-20h](#)

IKUO Paris

11 Rue des Grands Augustins 75006 Paris
Tel+33 (0)1 43 29 56 39

Grâce à la collaboration de "IKUO ICHIMORI" qui est créateur de bijoux et qui exerce son activité à Paris depuis 1977, CACHE-CACHE a le plaisir de vous inviter à l'exposition à la boutique d'accessoires "IKUO Paris", située dans le quartier d'Odéon. L'exposition se déroulera du vendredi 04 au samedi 19 juillet avec trois marques japonaises d'accessoires. Ces trois marques sont conçues par de jeunes créatrices japonaises : "anq." "Cuvee" et "MAYU". Il sera également exposé, une installation artistique issue d'une collaboration franco-japonaise entre : L'artiste japonais Genta HONNOH qui travaille le carton ondulé, et qui présente ici, une statue de Jizo sur laquelle l'artiste française Aurélie MATHIGOT, qui utilise le crochet dans sa pratique artistique, viendra apposer des détails crochétés. Un clin d'oeil entre la France et le Japon.

anq.

L'équipe de créatrices qui étudiaient des bijoux fantaisie, des objets en métal, des accessoires en argent, des bijoux contemporains... réalise des accessoires avec la possibilité infinie de chacune d'entre elles. Toutes les collections sont Made in Japan et les bijoux en perles de coton sont très appréciés autant au Japon qu'à l'internationale.



La collection Cuvee est née en 2008. Son principe est " Les objets Kawaii pour les jeunes femmes sont multiples" La collection est construite à partir de thèmes poétiques qui donnent du bonheur aux jeunes femmes qui sont toujours Happy.



anq.

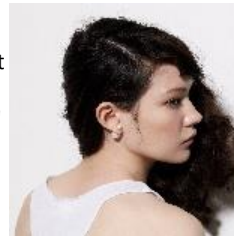
Cuvee



MAYU

★M★
mayu

Ces bijoux comme un parfum, qui pénètrent dans la vie quotidienne de femmes chics pour témoigner de moments actuels avec beaucoup de délicatesse. La collection MAYU souhaite aux femmes de toutes les générations de vivre leur vie de manière extrêmement naturelle et sensible au quotidien. Surtout ne manquez pas le modèle de boucles d'oreilles percées présenté dans sa collection AH2010 "PEARL RIVETS". Ce modèle donne l'illusion qu'il perce le lobe de l'oreille avec ses rivets. C'est le modèle phare de la collection MAYU avec les perles classiques contrastant avec son style d'une grande liberté.



L'installation artistique est une collaboration franco-japonaise entre :

Genta HONNOH(artiste japonais) – sculpteur née en 1978, qui réalise ses pièces avec du carton ondulé. Il travaille aussi en collaboration avec le mode, du théâtre et de musique.



Genta HONNOH

Aurélie MATHIGOT

Et **Aurélie MATHIGOT**(française) qui réalise des séries de photographes, qu'elle fait imprimer sur une toile de peintre et qu'elle rebrode à certains endroits, elle utilise aussi la technique du crochet pour concevoir ses sculptures.

Expériences - Exposition au magasin Merci, création de la vitrine de Noël au Printemps et etc..



Organisation et contact : Yoshiko KUBO child@cachecache.jp
Mobile +33(0)7 86 35 83 29 (disponible du 29/06-16/07/2014)